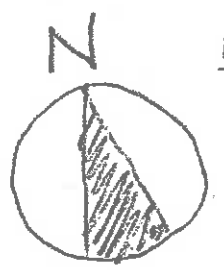


女子WC 洋便3個追加 身障補助
金具14所

浴槽立り 300mm以上 階段新設
浴槽天端 2方に手すり付



壁天井等2階1階から移設14所
PILミラー・洗面・手洗等付可

更衣室+ユニットバス(1)
121b

更衣室+ユニットバス(2)
121b

女子WC 洋便2個追加

保護室④に東1病棟から
FRP便器移設 下部オフオン
目陰新設 東1病棟から
手洗新設

保護室⑩⑪の洋便器
移設 下部オフオン
目陰新設 既存手洗器撤去

既存PILミラー新設(女子WCから)

食堂兼テイルム
壁天井等

面会室
喫煙室

108号室 3B

107号室 4B

106号室 4B

105号室 4B

103号室 4B

食堂

テイルム

個室3

個室5

個室6

個室①

個室②

個室③

個室④

個室⑤

個室⑥

個室3.5.6
壁天井等付

4B×6室他を個室11室に改修
個室LCS壁のみ 天井等付
親子扉8ヶ所新設
EP外親子扉3ヶ所新設

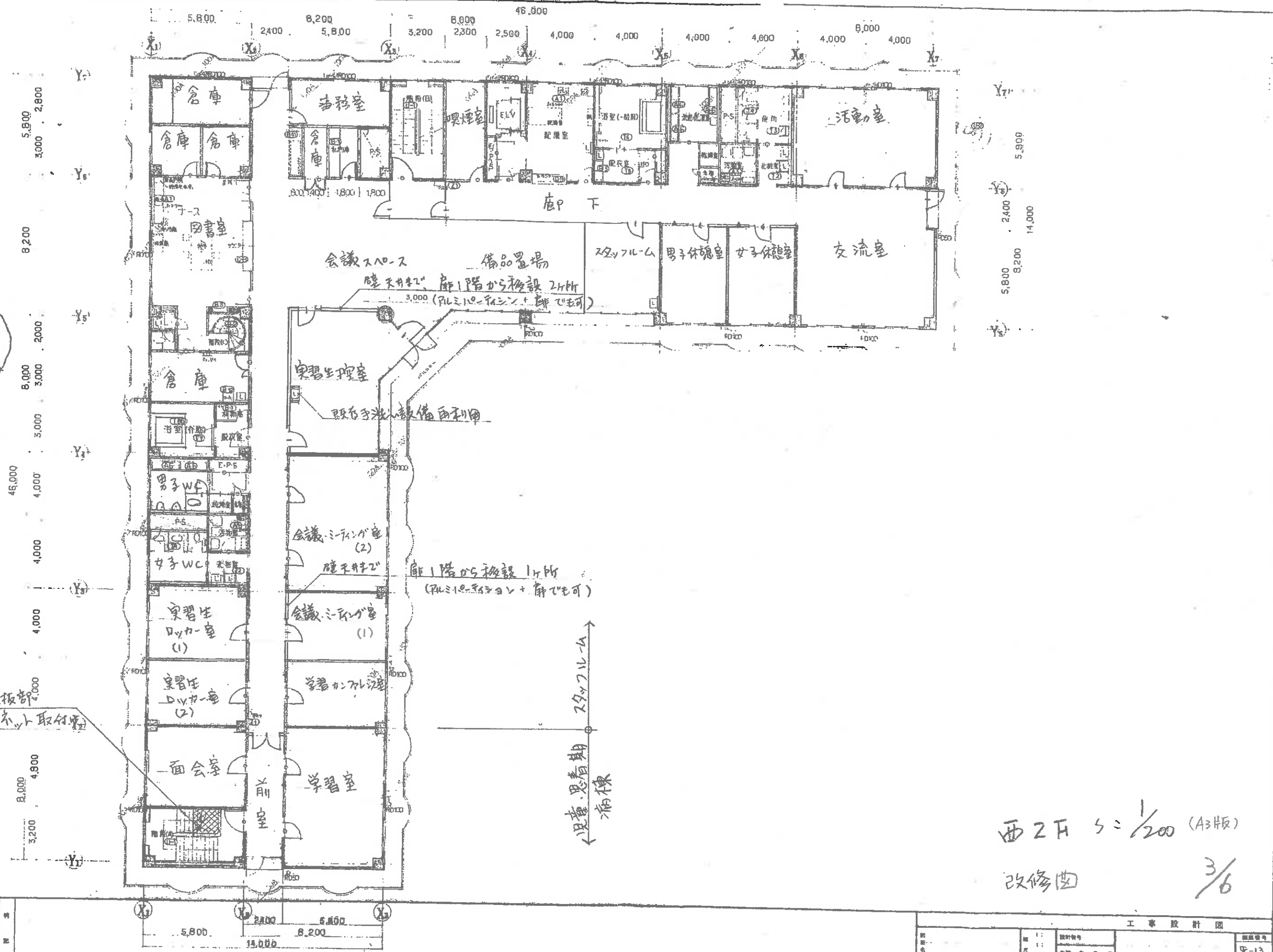
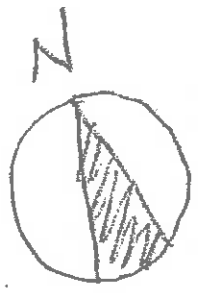
既存ネット天井
兼1階へ防止対策
(天井内側上部にポリカ波板貼)

一般病棟

児童用
病棟

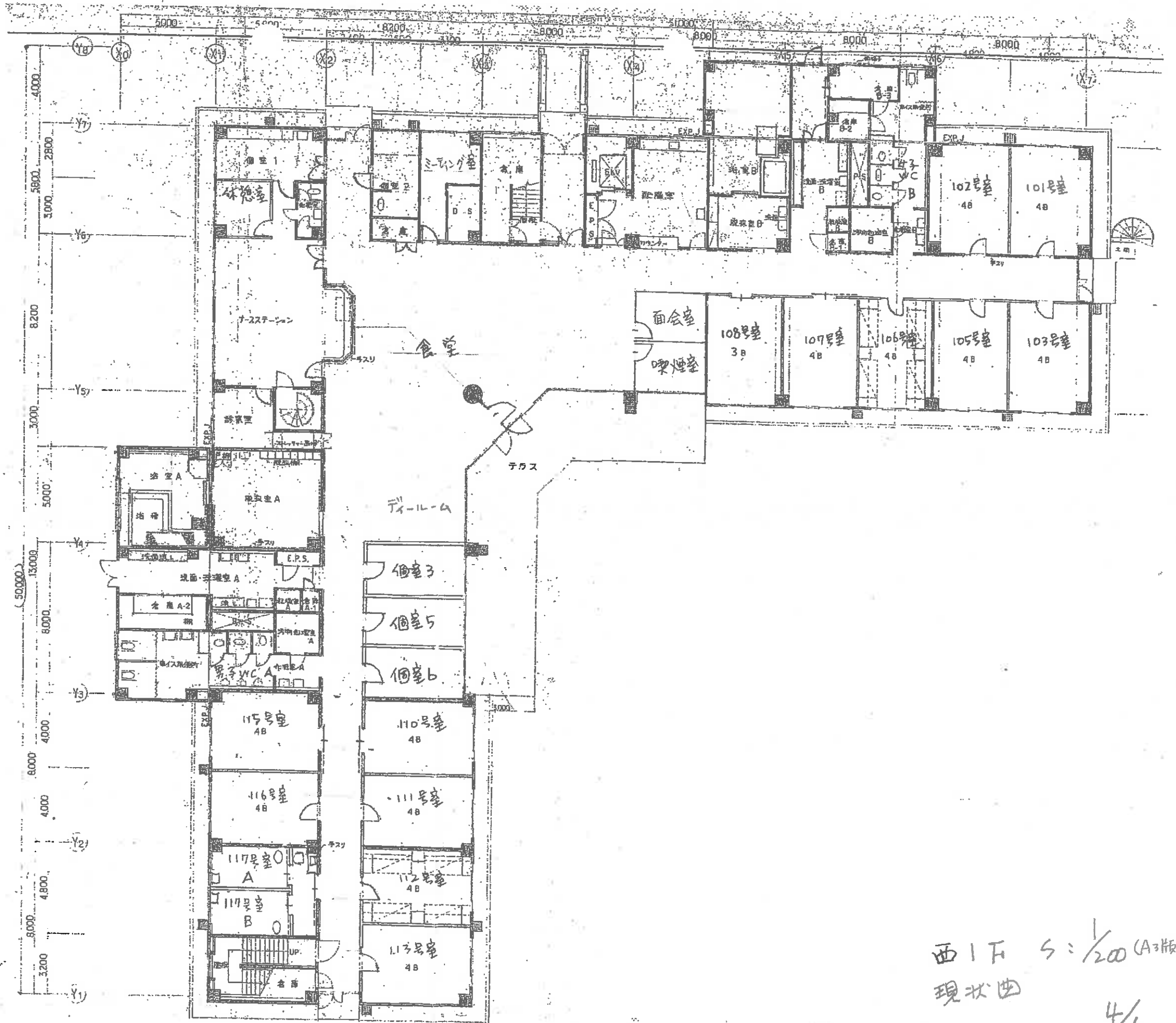
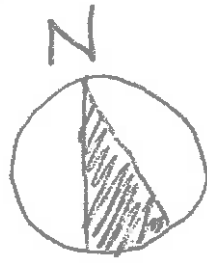
西1F S: 1/200 (A3版)

改修図 2/6

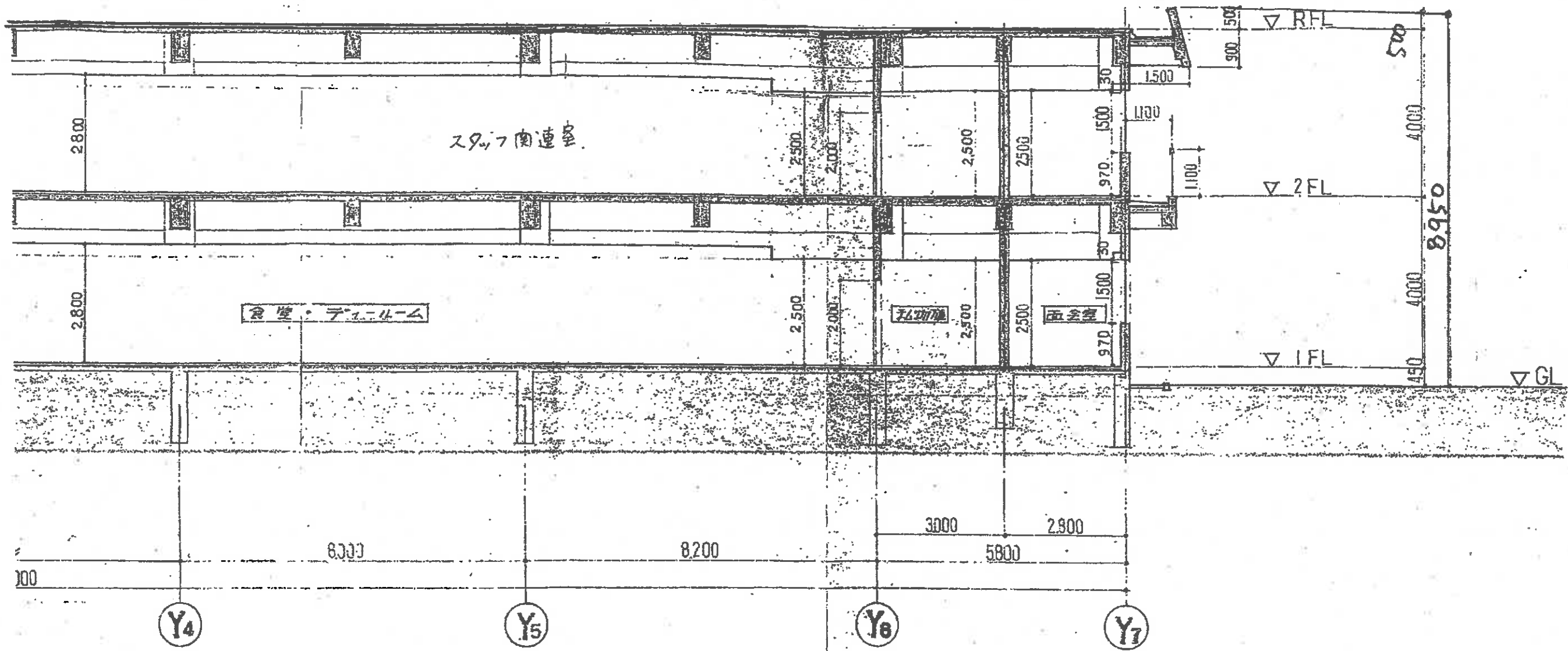


西2F 1/200 (A3版)
改修図 3/6

工事設計図			
図名	図号	設計者	図面番号
西2F	1/200		3/6
改修図			



西1F S: 1/200 (A3版)
現状図
4/6



北東面 S: 1/100 (A3#R)